



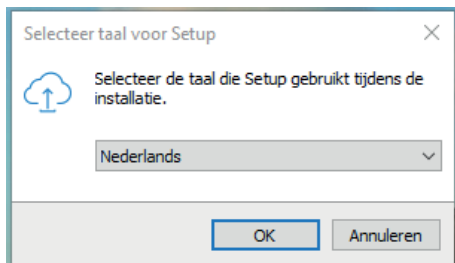
INSTALLATIE

software Arex EOBD
scanner met OBFCM
functie

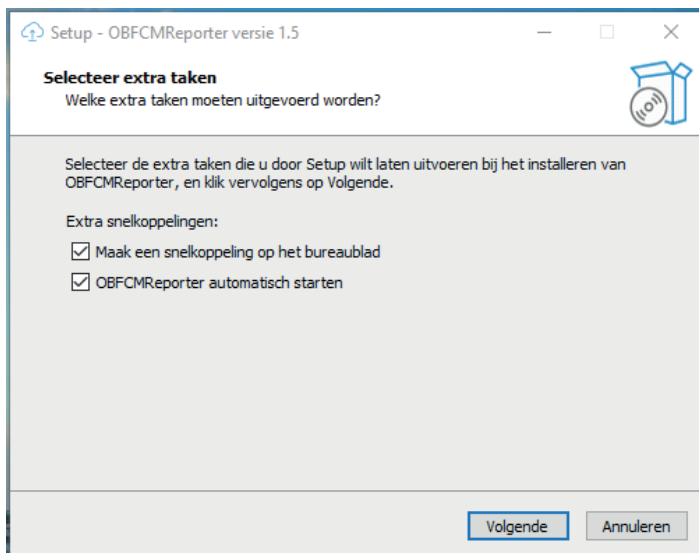
1. Installatie software Arex EOBD scanner met OBFCM functie

Plaats de bijgeleverde USB stick met installatie software in uw PC of laptop (minimaal Windows 10) of ga naar Arex.nl/downloads voor de installatiesoftware.

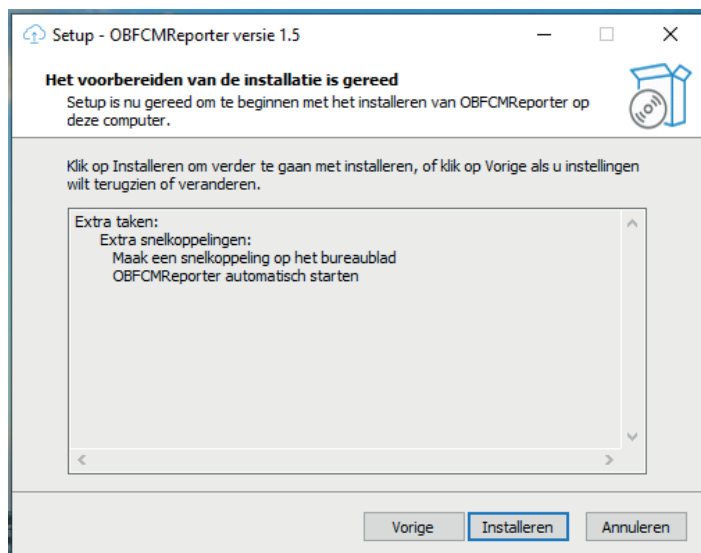
Dubbelklik op het installatiebestand en selecteer de gewenste taal.



Selecteer beide snelkoppelingen en druk op "**volgende**".



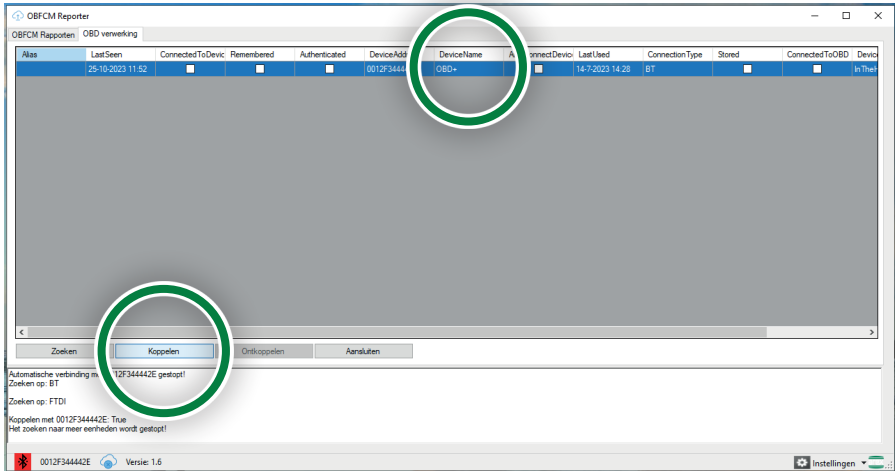
Druk vervolgens op “**installeren**”.



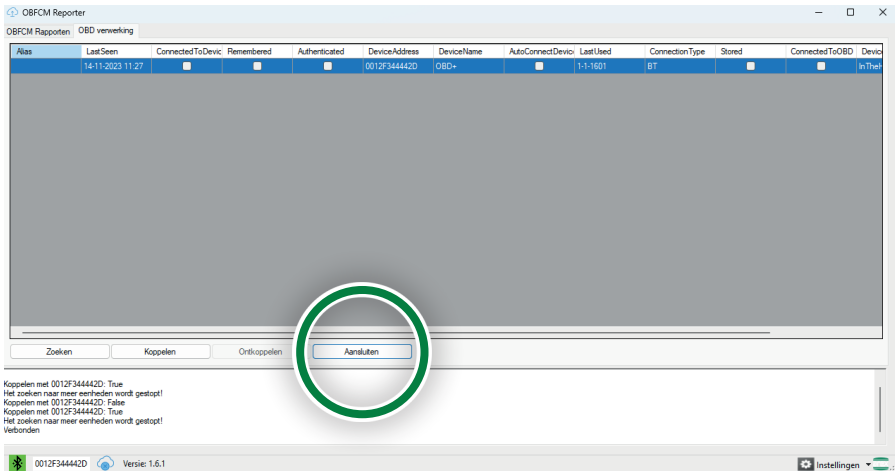
Druk op “**voltooien**” om de installatie af te ronden.



Wanneer de Arex EOBD scanner (OBD+) wordt weergegeven, drukt u op de knop **"Koppelen"**.



Wanneer het koppelen is gelukt, drukt u op **"Aansluiten"**.



De Arex EOBD scanner is nu aangesloten, het bluetooth-pictogram is groen.

De installatie en het koppelen is gelukt, uw Arex EOBD scanner is klaar voor gebruik

